

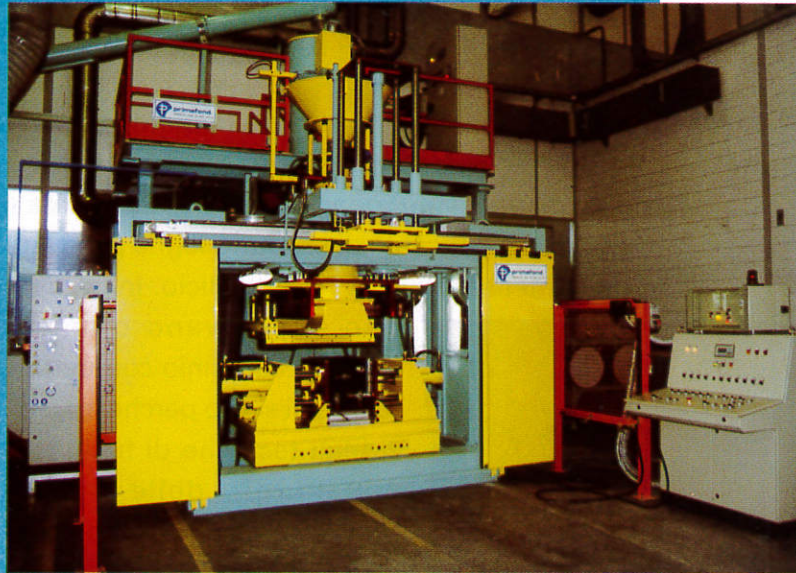
Alla Ferrari c'è anche un po' di Primafond

Primafond ha recentemente fornito alla Ferrari di Maranello (MO) un insieme di attrezzature per un centro di formatura anime. Si tratta in particolare di un impianto di preparazione sabbia, una macchina sparaanime da 30 litri e un gasatore per SO₂. La sabbia viene preparata e miscelata mediante un mescolatore ad elica radente, che permette facili aggiunte di additivi, richiede poca manutenzione, ha una lunghissima durata e consente di ottenere miscele di sabbia di altissima qualità.

La macchina sparaanime modello SCB 30/UB è stata scelta per la sua grandissima flessibilità, per la comodità di lavoro da parte dell'operatore e per la praticità nelle operazioni di cambio della cassa anima. Inoltre, il prelievo delle anime risulta facilitato grazie al sistema per cui il banco con le morse esce totalmente dalla parte frontale della macchina.

Il gasatore per SO₂ è di moderna concezione in quanto dispone di controlli visivi ed automatici per la temperatura e la pressione, e

soprattutto offre il grande vantaggio derivante dal fatto che le bombole di SO₂ vengono inserite diritte e non rovesciate.



A little Primafond to be found at Ferrari

Primafond have recently supplied Ferrari with equipment for a core mould centre. This included sand preparation plant, a 30 litre core blowing machine and a gasser for SO₂. The SCB 30 /UB core blowing machine was chosen for its great flexibility and easy operation.